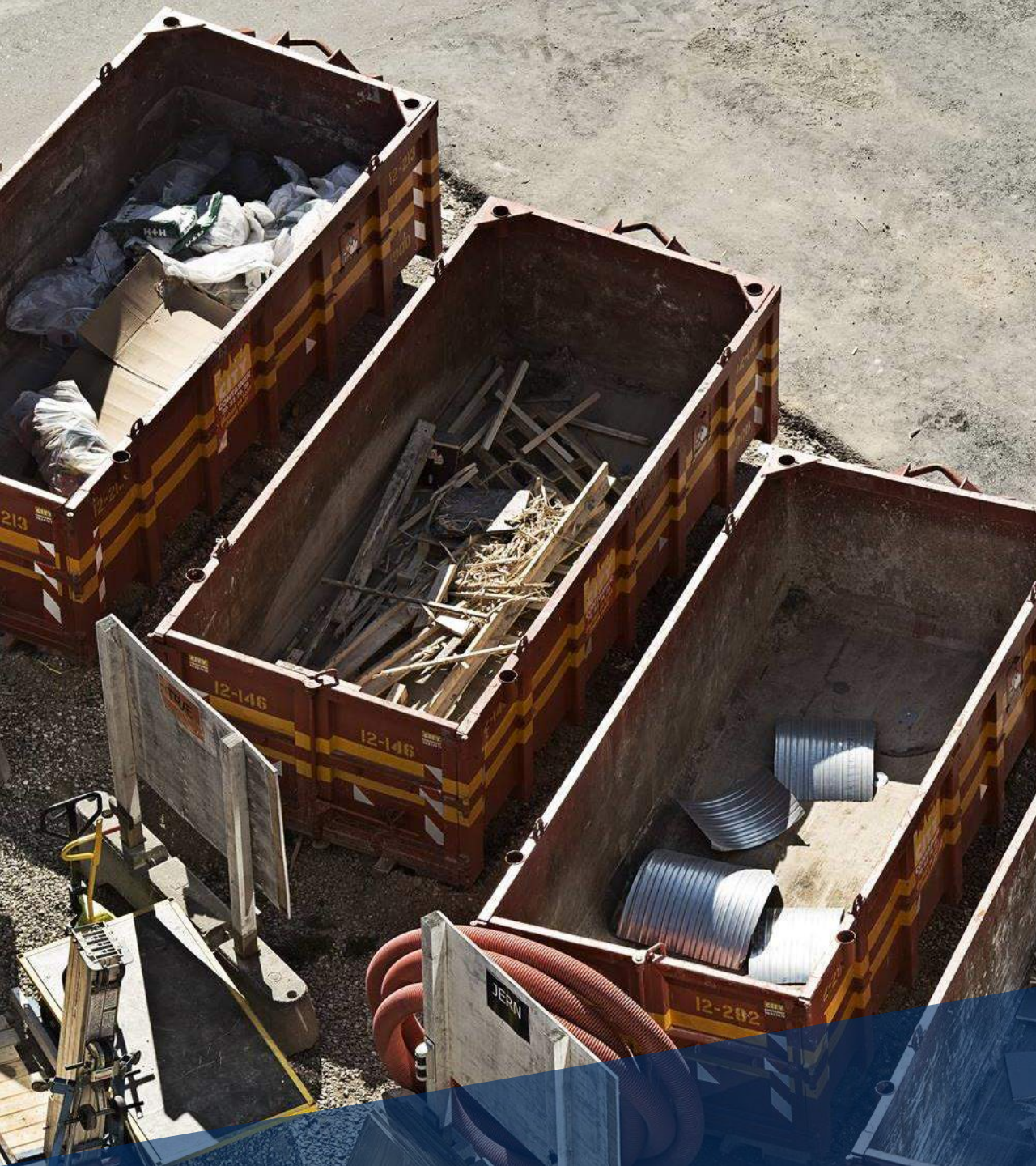


LCA og bæredygtighed hos entreprenøren

MT Højgaard Danmark



Om os



Aleksander Probst Otovic

Bæredygtighedschef, MT Højgaard Danmark

Bæredygtighedskonsulent

- DGNB-certificering
- Dagslys, LCA, LCC
- CSR: EU Taksonomi, CO2-regnskab

Entrepriseleder

Designingeniør, VVS

VDC-konsulent



Om os



Frederik Riis-Pedersen

Afdelingschef, VDC, MT Højgaard Danmark

VDC - Projektleder

VDC - Specialist

Projektleder

Entrepriseleder



MT HØJGAARD HOLDING

 **MTHøjgaard**
Danmark

 **MTHøjgaard**
Projektudvikling

 **MTHøjgaard**
International

 **Enemærke &
Petersen a/s**

scandibyg

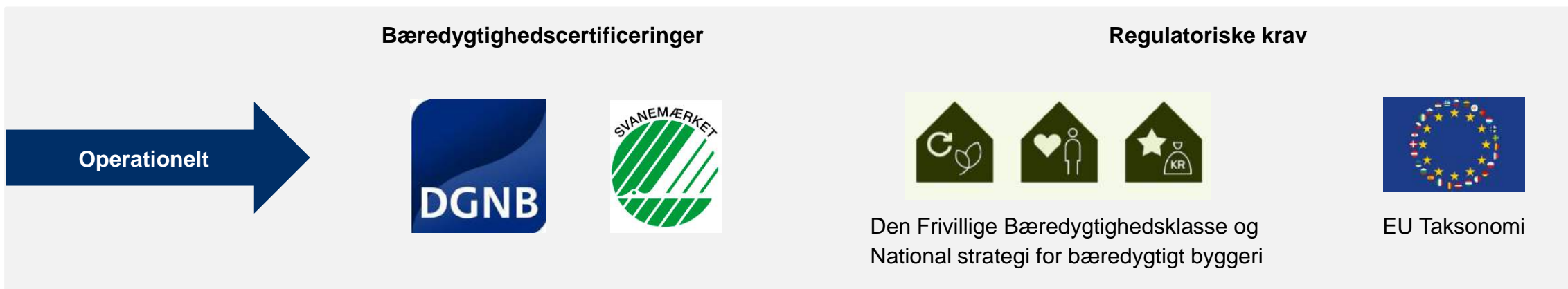


Vi arbejder med bæredygtighed på tværs af koncernen

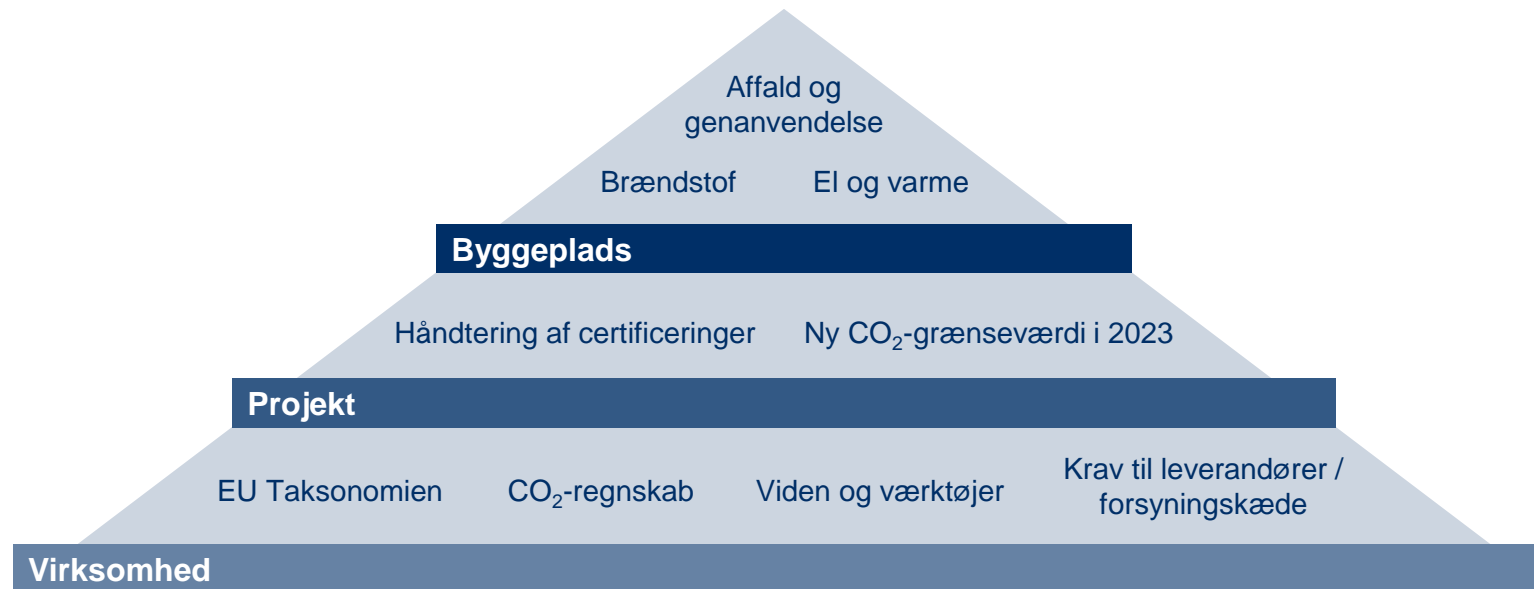
MT HØJGAARD HOLDING



Overordnet strategiramme



Hvordan arbejder vi med bæredygtighed



VDC / BIM er afgørende for implementering af bæredygtighed i praksis

Certificeringer

Stiller høje krav til dokumentation af bl.a. kemi, kvalitet og arbejdsmiljø.

- Dalux sætter struktur på dokumentation og kommunikation i forbindelse med DGNB-certificeringer
- Gør det lettere at integrere DGNB krav i eksisterende processer

CO2-krav

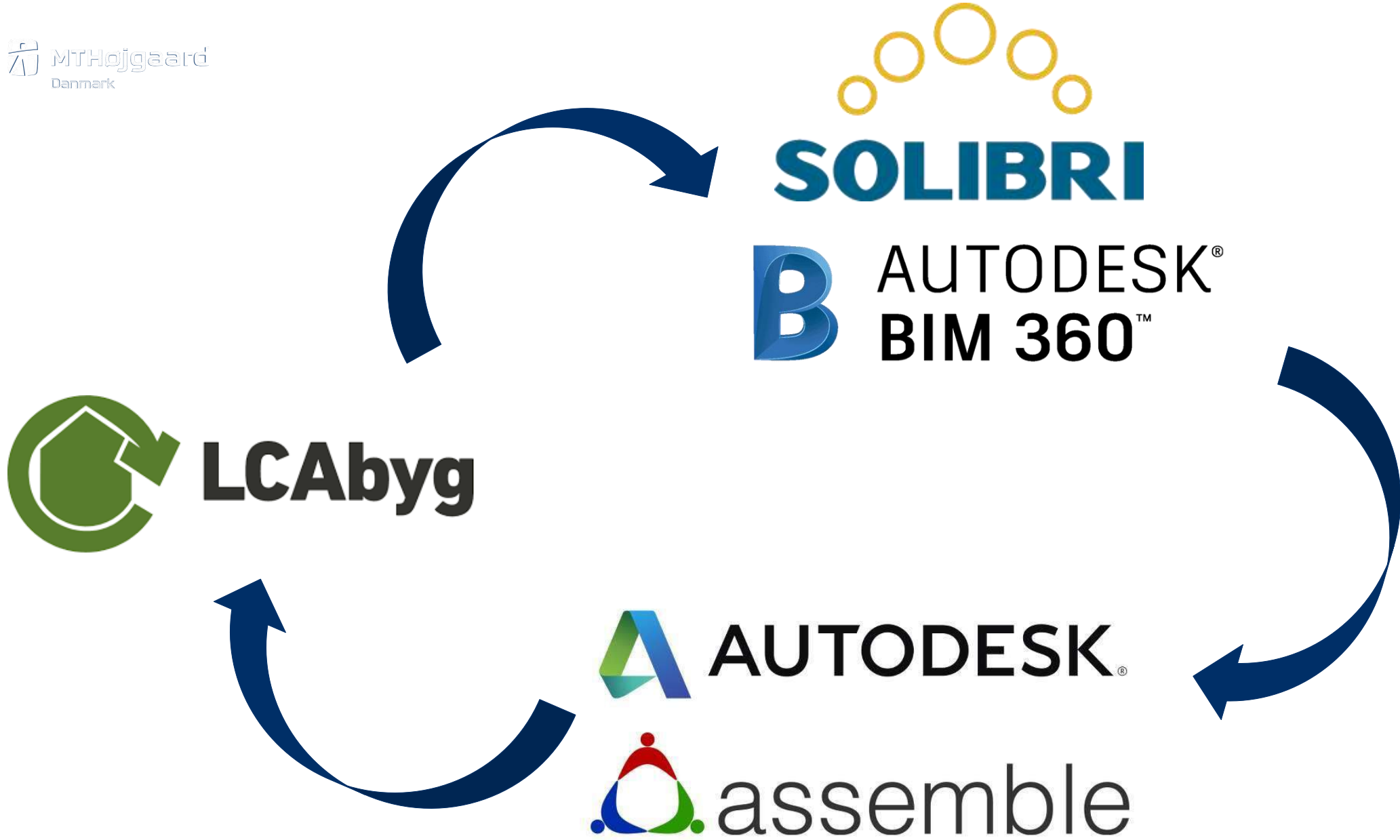
Fra 2022 skal alle projekter overholde ramme for udledning af CO2

- Detaljerede BIM-modeller gør det muligt at lave præcise mængdeudtræk, som danner grundlaget for livscyklusanalyser (LCA)
- Muligt at synliggøre CO2-aftryk direkte i modellen ved at oprette nye parametre

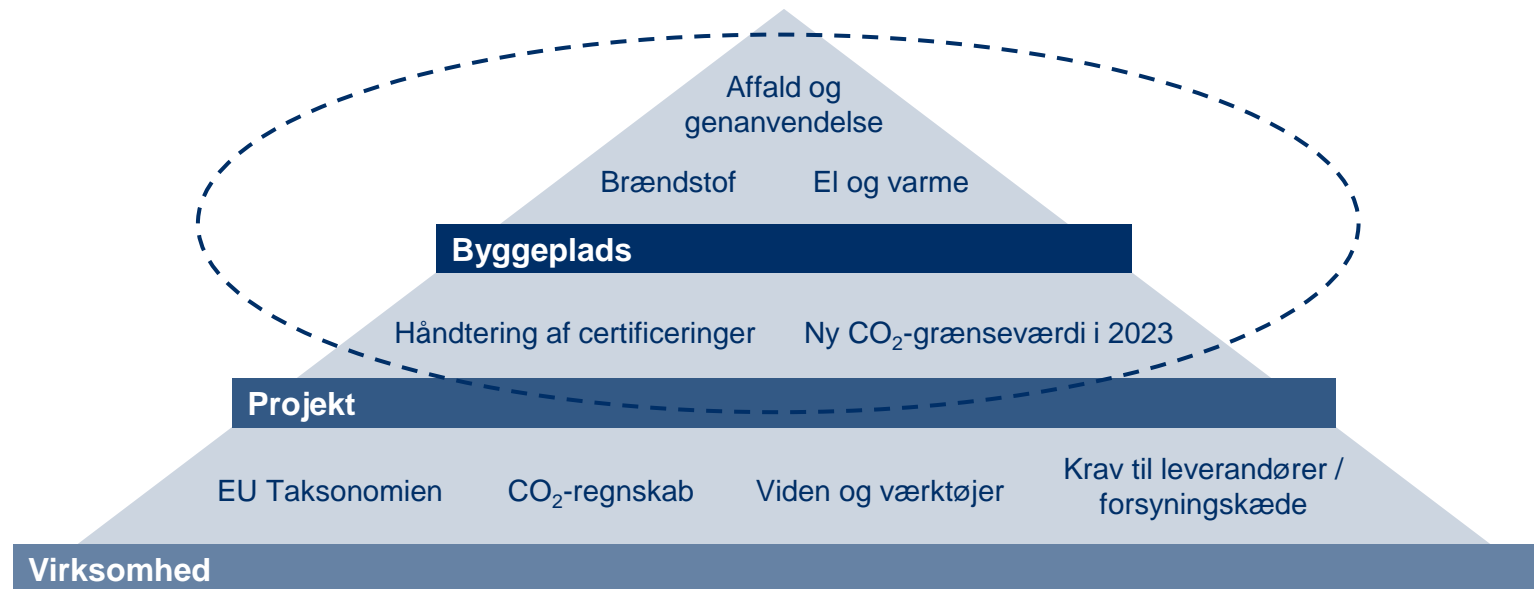
Den Frivillige Bæredygtighedsklasse

Kræver detaljerede målinger af energiforbrug på byggepladsen

- Vha. IoT arbejder vi på at leve op til krav om detaljeret måling af energiforbrug
- Delmålere rapporterer løbende energiforbrug, som kan identificere potentialer for energibesparelser



Bæredygtighed i udførelsen





DALUX



Projektopsætning

- Arbejdspakke til DGNB

Tilsynsplaner

+ Tilføj ✕ Rediger 🗑 Slet 🔗 Tilknyttede opgaver 🔍 Søg

Navn	Arbejdspakke	Workflow	Version
AP Brandteknisk kontrolplan (tilsyn)	DGNB	DGNB 2 - Certificering	0.1
DGNB-Byggeplads	DGNB	DGNB 2 - Certificering	0.1
DGNB-Råhus	DGNB	DGNB 2 - Certificering	0.1
ECO 2.2.4 - Byggeteknisk udførelse (omfang af mangler ved aflevering)	DGNB	DGNB 2 - Certificering	0.2
ENV 1.1.3 - Klimabonus	DGNB	DGNB 2 - Certificering	0.1
ENV 1.2.1 - Miljøfarlige stoffer	DGNB	DGNB 2 - Certificering	0.1
ENV 1.3.1 - Ansvarlig oprindelse af byggematerialer	DGNB	DGNB 2 - Certificering	0.1
NK Brandteknisk kontrolplan (tilsyn)	DGNB	DGNB 2 - Certificering	0.1
PK Brandteknisk Kontrolplan (tilsyn)	DGNB	DGNB 2 - Certificering	0.1
PRO 1.1.4 - Information til offentligheden	DGNB	DGNB 2 - Certificering	0.6
PRO 1.4.1 - Bæredygtighed i udbudsmaterialet	DGNB	DGNB 2 - Certificering	0.1
PRO 2.1.1 - Minimering og sortering af affald på byggepladsen	DGNB	DGNB 2 - Certificering	0.1
PRO 2.1.2 - Lav støj og vibrationsniveau på byggepladsen	DGNB	DGNB 2 - Certificering	0.1

workendeiser

+ Tilføj funktioner

Tilsynsplaner

- Checklister og opgaver
- Ansvarsfordeling

DGNB-Byggeplads

Kopier til udklipsholderen Indsæt fra udklipsholder Udskriv Importér

Gruppeoverskrift

Underoverskrift

Kontrolpunkt

* Nr.	* Emne	Metode
PRO1.1 Information til o...		
Unavngivet undergruppe		
PRO1 .1.1	Naboinformation (Breve + byggepladsskilt) Ansvarlia :	Breve + byggepladsskilt
PR01.4 Bæredygtighed i entrepriseudbud		
PRO1.4 Bæredygtighed ...		
Unavngivet undergruppe		
PRO1 .4.1	Socialt udsatte borgere (Samarbejdsaftaler) Ansvarlig : Carina Dannemand	Samarbejdsaftaler
PRO2.1 Bæredygtig byg...		
Unavngivet undergruppe		
Daterede fotos,		



Svanemølleholm, Holm 8

Bygherre: AP Pension

Lejer: Nykredit

Rådgivere: PLH / Niras

Bruttoareal: 75.000 m²

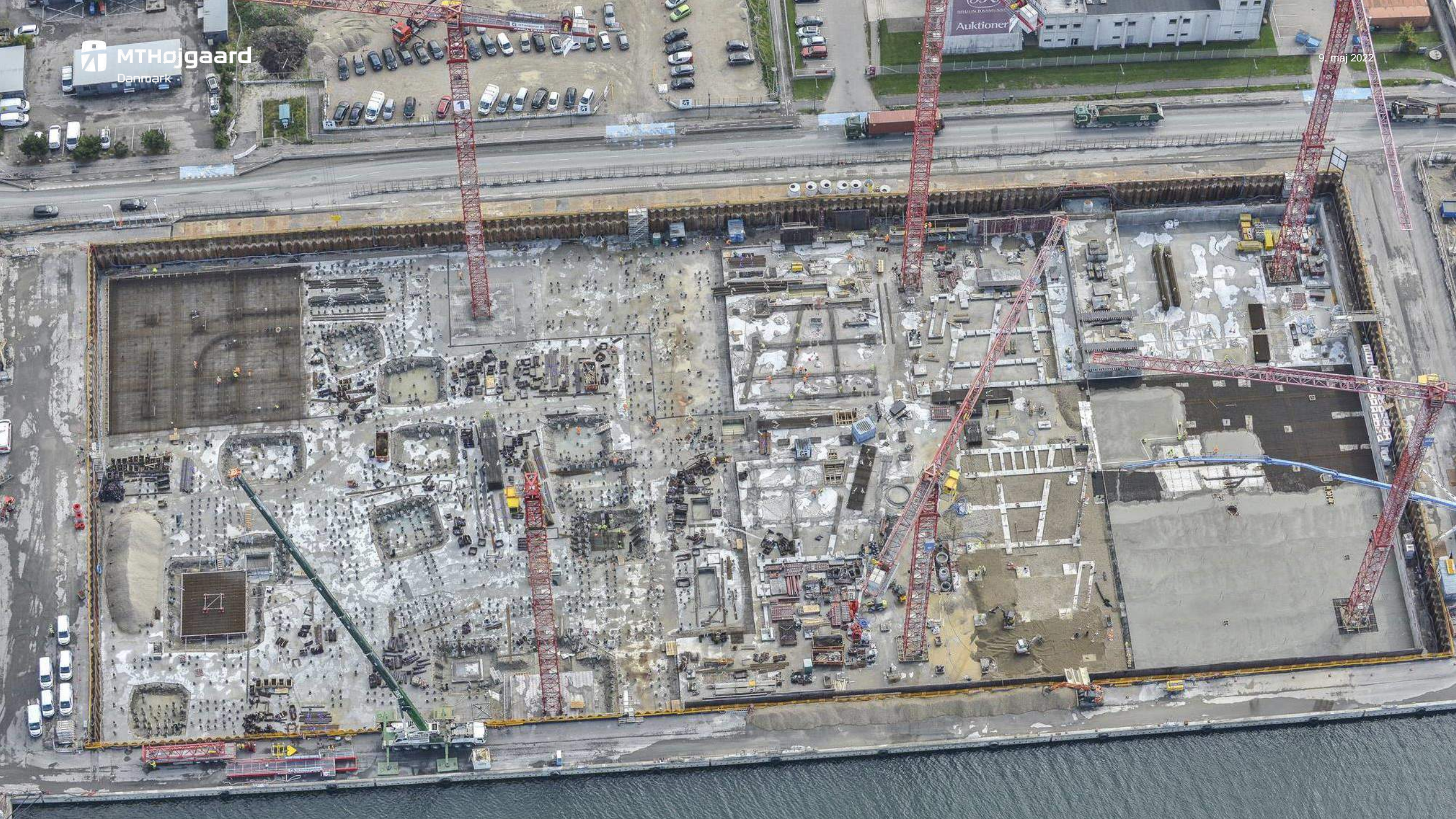
Aflevering: ultimo 2023

DGNB Guld+Diamant og FBK

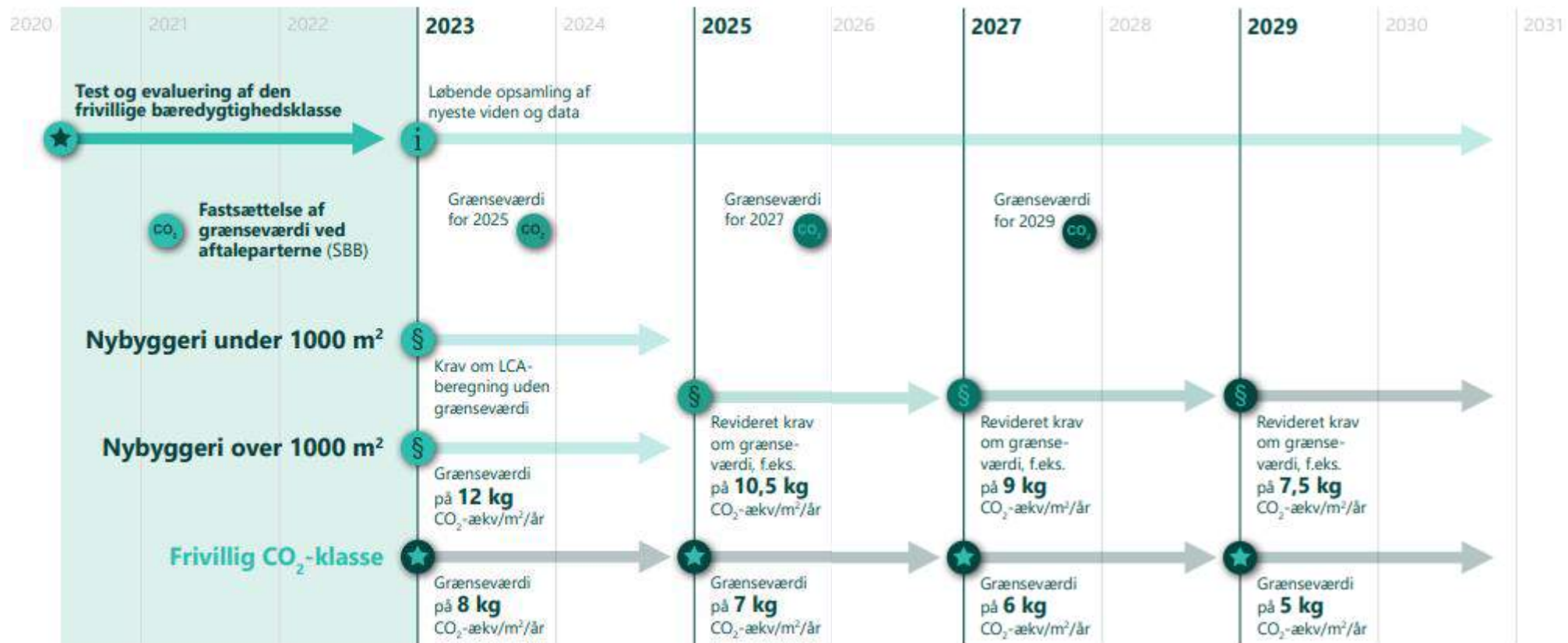
MTHøjgaard
Danmark

Auktioner

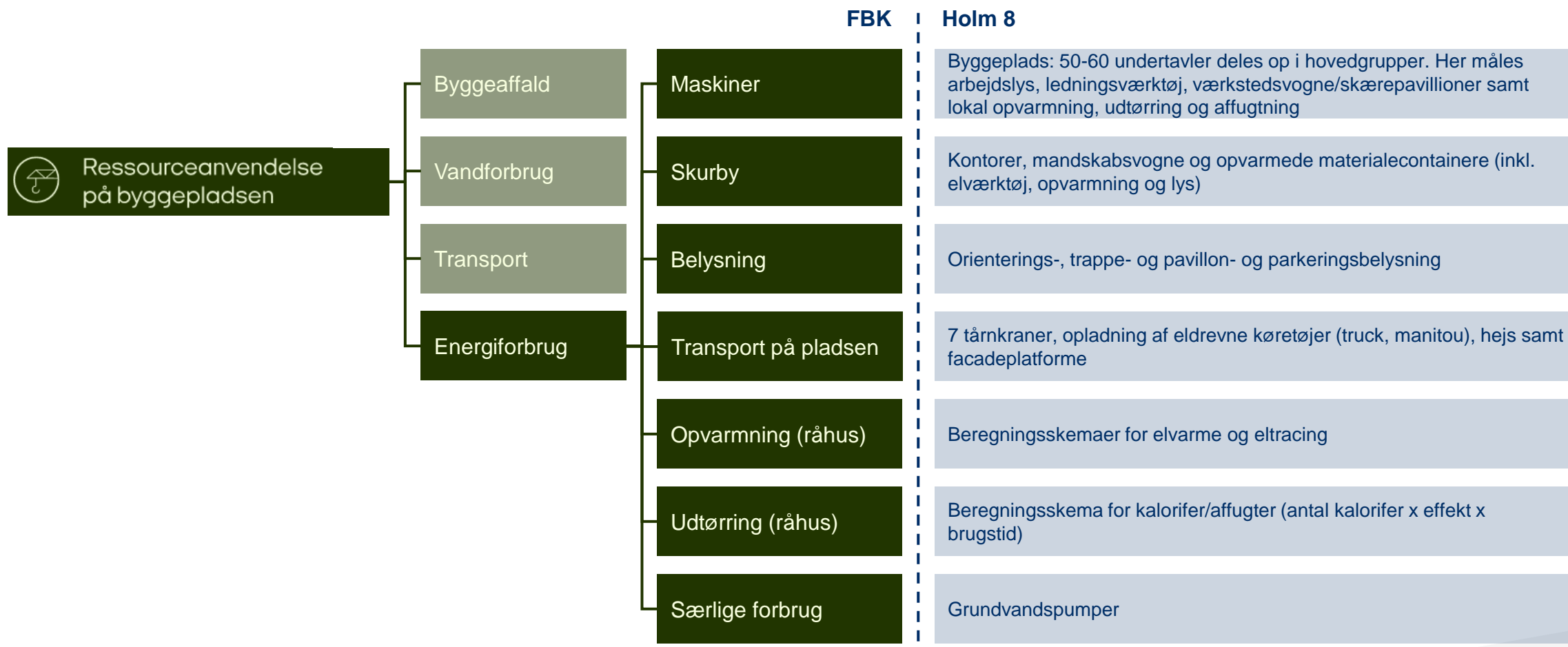
9. maj 2022



National strategi for bæredygtigt byggeri



Den Frivillige Bæredygtighedsklasse – i praksis

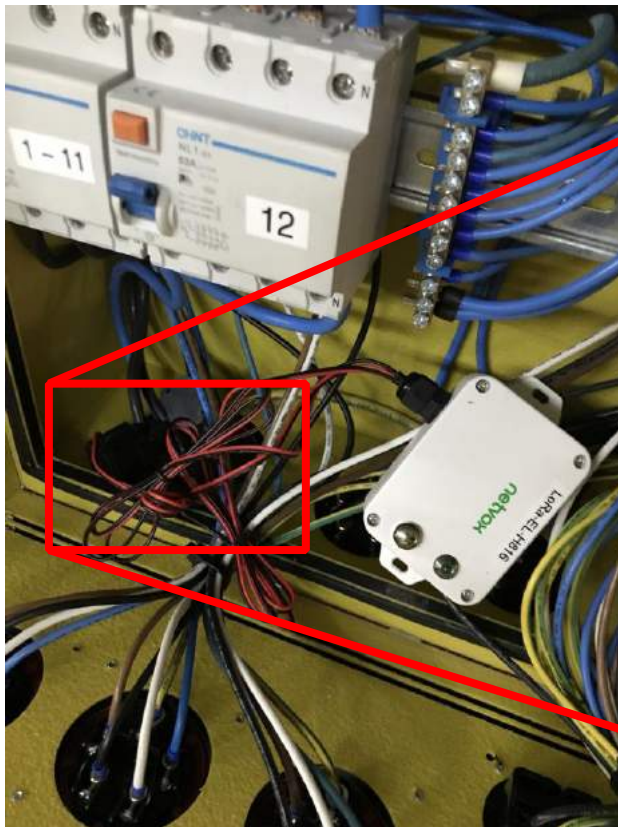


Sensorer til måling af elforbrug i tavler

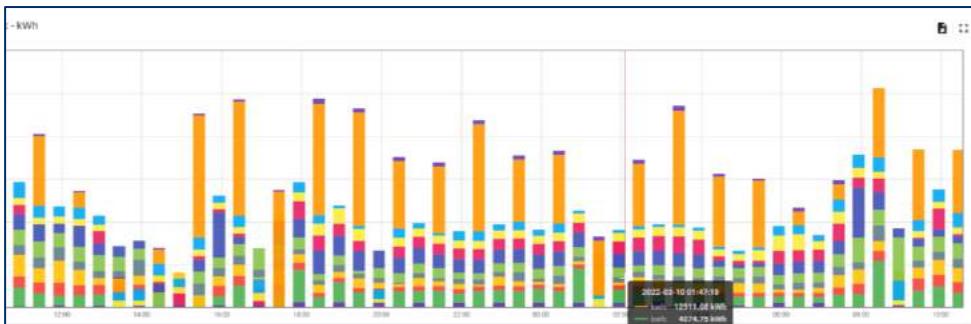
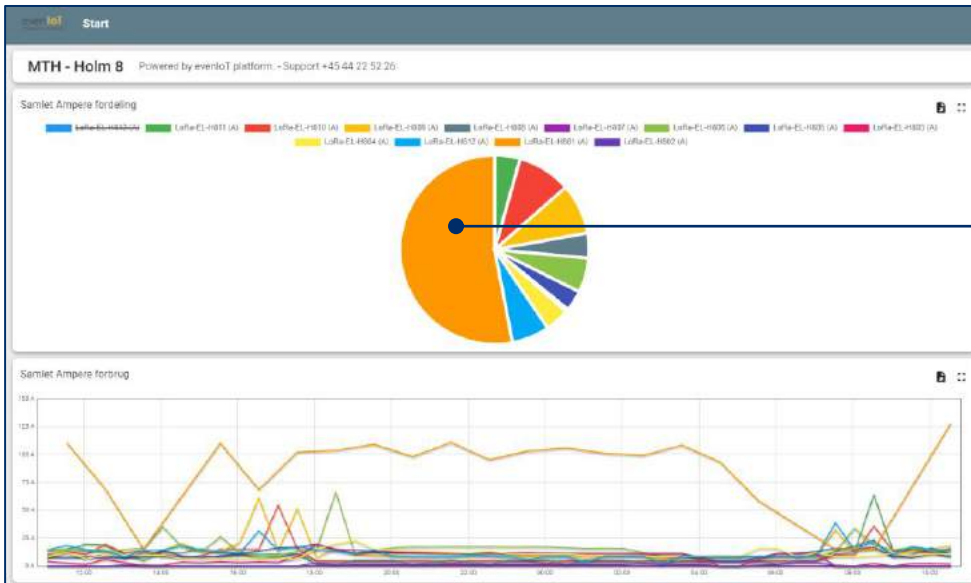
- Sensorer kører på batteri
- Kommunikerer trådløst til gateway på pladsen
- Gateway sender data til cloudbaseret platform
- Vi kobler på platformen via PC, tablets og mobiltelefoner



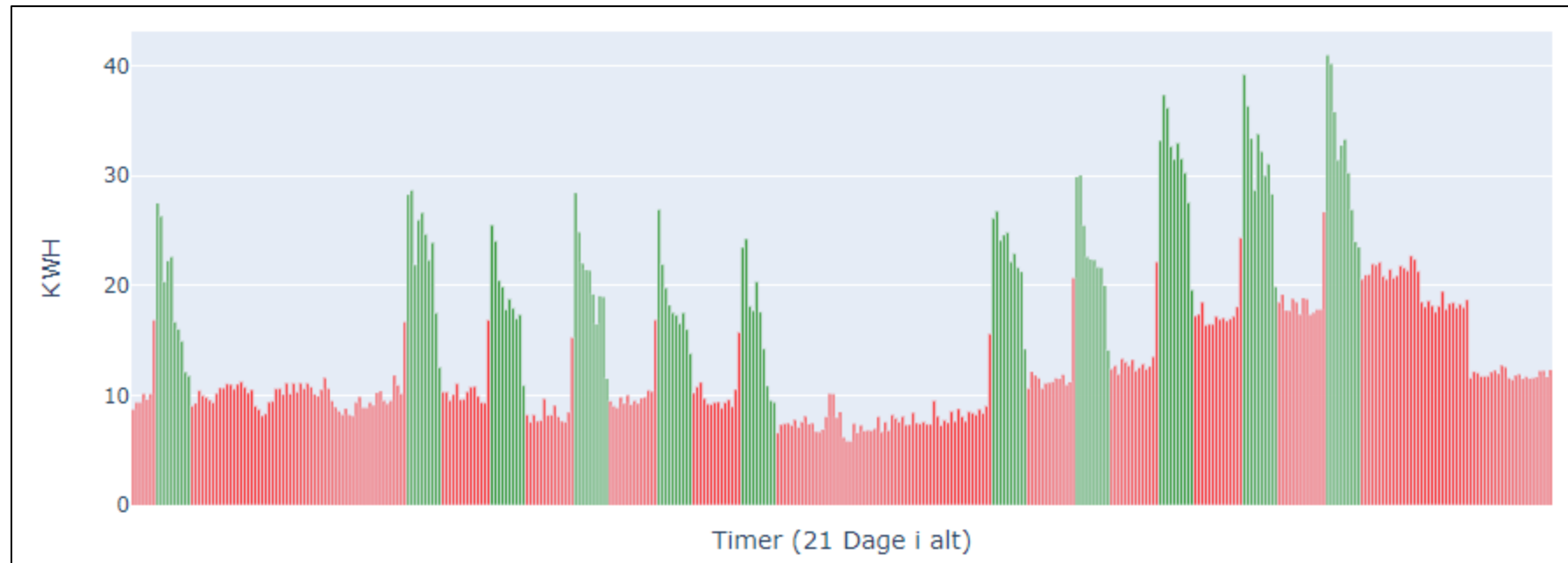
Sensor i byggestrømstavle



Dashboard

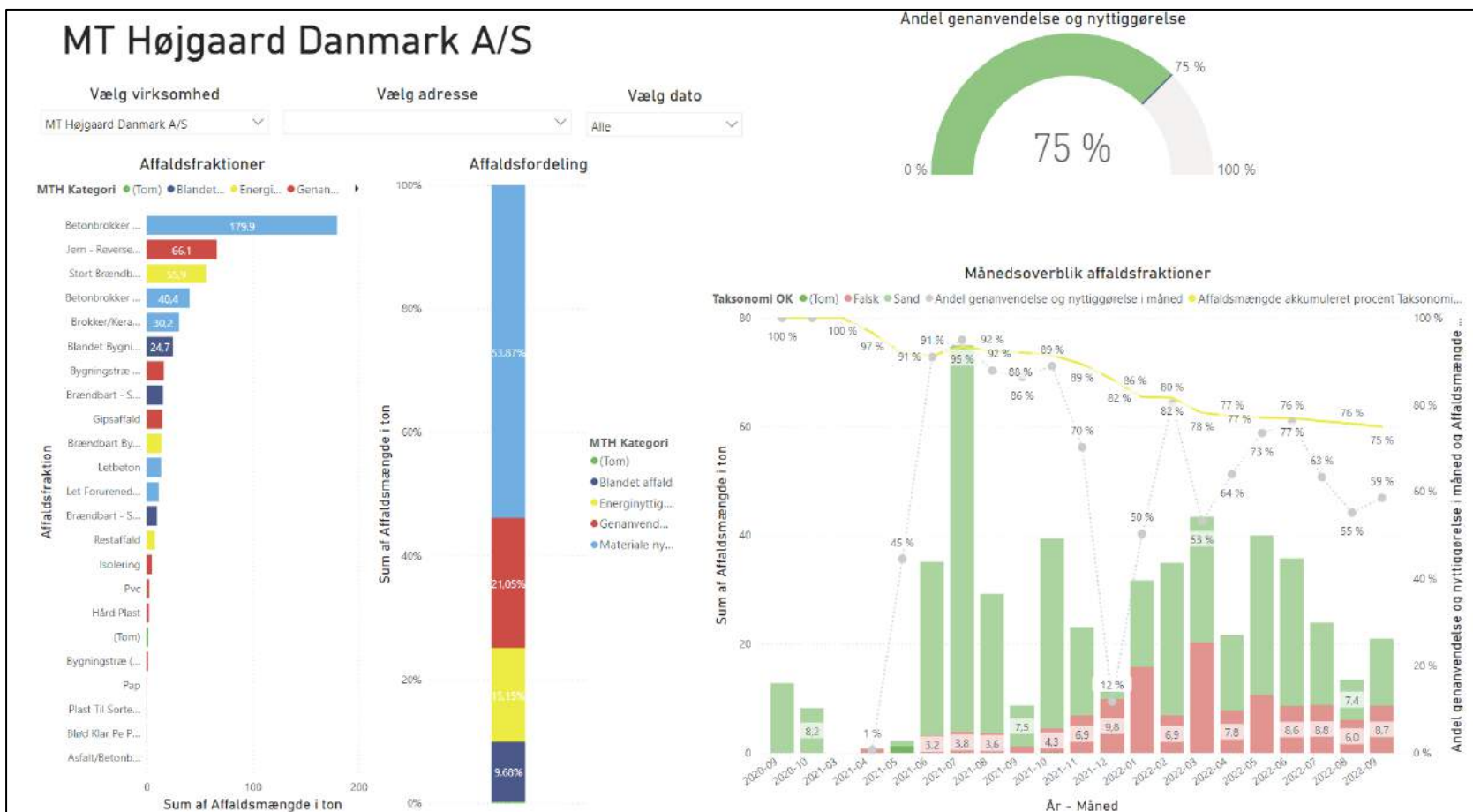


IoT kan supplere forbrugsdata



Baseret på data fra eloverblik.dk

Dashboard over affaldssortering





Kontakt

ALEKSANDER PROBST OTOVIC
apot@mth.dk

FREDERIK RIIS-PEDERSEN
frp@mth.dk

MT Højgaard Danmark A/S
+45 7012 2400
mth.dk